

## Guide Handiperformant

A l'attention des stagiaires  
de la formation professionnelle



# Bienvenue chez Teleperformance France Academy



Depuis de nombreuses années, TELEPERFORMANCE France et son organisme de formation Teleperformance France Academy participent à une politique volontariste pour l'emploi , le maintien dans l'emploi et la formation des personnes handicapées ou en situation de handicap.

**Nous sommes ravis de vous compter parmi nos stagiaires et de vous accompagner.**

Que vous soyez un nouvel arrivant, vous-même en situation de handicap ou simplement intéressé par le sujet, ce livret vous est destiné et il vous permettra :

- De prendre connaissance de la définition du handicap et d'identifier si vous souhaitez nous signaler votre situation
- De vous présenter les principales mesures permettant aux stagiaires en situation de handicap de participer et suivre la formation dans de bonnes conditions au sein de TELEPERFORMANCE France Academy
- De vous indiquer les interlocuteurs qui pourront vous conseiller et vous assister.

Nous vous souhaitons épanouissement et réussite à nos côtés.

Bien cordialement,

Florence ILDEFONSE

Référente Nationale Handicap

[Handiperformant@fr.teleperformance.com](mailto:Handiperformant@fr.teleperformance.com)



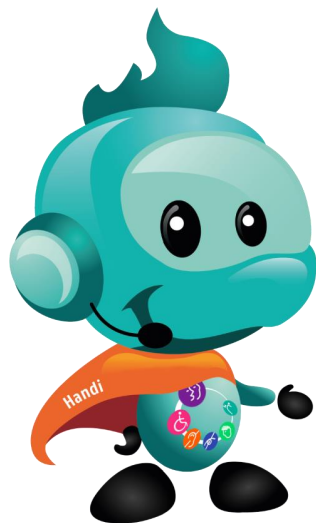
# Exemples de compensations de situation de handicap

Accessibilité des locaux



## Accessibilité des locaux

### Accessibilité PMR



Nous vous invitons à nous **signaler vos besoins spécifiques** en terme d'accessibilité **pour organiser la formation** dans les lieux adaptés.

Par exemple :



Si vous utilisez un fauteuil roulant, sur Bordeaux, nous organiserons la formation dans une salle au rez-de-chaussée qui vous est accessible et se trouve à proximité d'une salle de pause, de toilettes et du parking ...

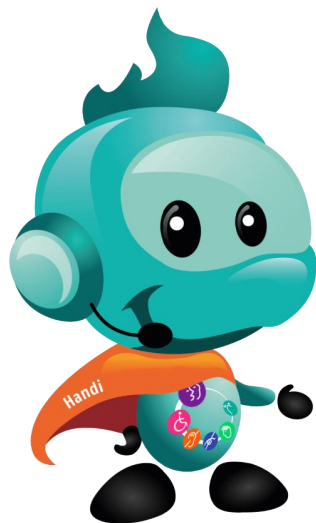


**Référente Handicap**

Florence ILDEFONSE [handiperformant@fr.teleperformance.com](mailto:handiperformant@fr.teleperformance.com)

# Exemples de compensations de situation de handicap

## Aménager Le poste de travail



**A votre arrivée dans l'entreprise,  
Lors de la reconnaissance de votre situation de handicap  
Ou en cas d'évolution de votre situation :**

**Votre poste de travail sera aménagé  
en fonction des besoins liés à votre situation de handicap  
sur les recommandations de la Médecine du Travail**



**Référente Handicap**

Florence ILDEFONSE [handiperformant@fr.teleperformance.com](mailto:handiperformant@fr.teleperformance.com)

# Exemples de compensations de situation de handicap

Exemples d'aménagements de postes



Souris et claviers ergonomiques



Sièges ergonomiques



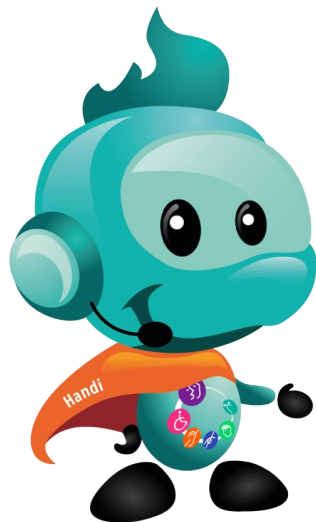
Claviers et écrans  
basse vision



Aides auditives

# Exemples de compensations de situation de handicap

Adaptation de l'animation de formation



## Animation de formation

**Pour vous assurer la meilleure expérience possible,  
nous vous invitons à prévenir votre référent handicap et/ou votre formateur,  
en amont de la formation**

**Pour organiser une animation de la formation qui vous soit accessible**



**Référente Handicap**

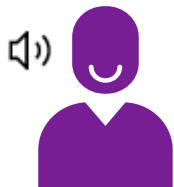
Florence ILDEFONSE [handiperformant@fr.teleperformance.com](mailto:handiperformant@fr.teleperformance.com)

# Exemples de compensations de situation de handicap

Exemples d'aménagements d'animation de formation



**Contenus et consignes  
annoncés à haute voix**  
Pour compenser un handicap  
tel que la  
dyslexie, une basse vision,...



**Placé du bon côté ,**  
Pour compenser une  
faible audition d'un côté



**Des documents adaptés :**  
agrandis au format  
numérique, imprimés en  
plus grands, ou édités avec  
la police de caractère  
Opendyslexie



**Travail en binôme**  
Pour un  
accompagnement dans  
la compensation du  
handicap

# Exemples de compensations de situation de handicap

Demande d'aménagement d'une session d'examen



## Sessions d'examens des Titres professionnels



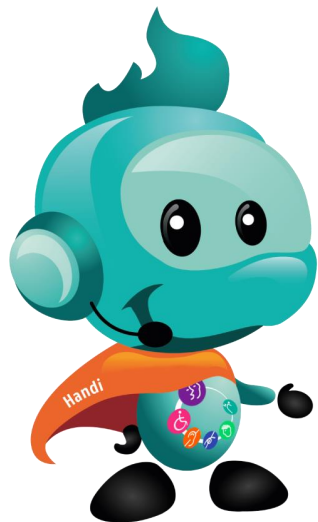
Les personnes en situation de handicap peuvent **demandeur un aménagement des épreuves** si nécessaire :

Un formulaire médical spécifique est à faire compléter par à un médecin traitant, un médecin spécialiste.



Le candidat doit présenter sa demande au centre de formation **au plus tard 3 mois avant** le démarrage de la session d'examen

Votre Correspondant Handiperformant vous accompagne dans vos démarches



Référente Handicap

Florence ILDEFONSE [handiperformant-Orleans@fr.teleperformance.com](mailto:handiperformant-Orleans@fr.teleperformance.com)



# Adresses utiles



**LADAPT** : [www.ladapt.net](http://www.ladapt.net)

Association pour l'Insertion Sociale et Professionnelle des Personnes Handicapées

**AGEFIPH** : [www.agefiph.fr](http://www.agefiph.fr)

Association de Gestion du Fonds pour l'Insertion Professionnelle des Personnes Handicapées. Avec pour mission de favoriser l'insertion professionnelle et le maintien dans l'emploi des personnes handicapées dans les entreprises, l'AGEFIPH aide les personnes handicapées dans leur vie professionnelle et accompagne les entreprises dans leurs projets de recrutement et de maintien dans l'emploi des personnes handicapées.

## MEDECINE DU TRAVAIL

Docteur FEITH

262-264 bd du Président Wilson – 33001 BORDEAUX Cedex

Tel: 05.56.44.10.33

**CAP EMPLOI** : [www.capemploi.com](http://www.capemploi.com)

Chargés de la préparation, de l'accompagnement, du suivi durable et du maintien dans l'emploi des personnes handicapées, il en existe 98 en France proposant divers services aux personnes handicapées (accueil, information, conseil), ainsi qu'aux entreprises, en vue d'une insertion professionnelle durable.

CAP EMPLOI 33

23 quai de Paludate -33000 BORDEAUX

Tel:05.56.31.38.27

**MDA/MDPH**: [www.mdph.fr](http://www.mdph.fr)

La Maison départementale de l'Autonomie / Maison Départementale de Personnes handicapées: regroupe en un guichet unique les services du Département et de la MDPH pour l'accueil et de l'accompagnement des personnes en situation de handicap ou de perte d'autonomie et leurs proches, quel que soit leur âge. Il en existe une dans chaque département fonctionnant comme un guichet pour toutes les démarches liées aux diverses situations de handicap .

MDA/MDPH de la Gironde

Esplanade Charles de Gaulle -33074 BORDEAUX

Tel : 05.56.99.66.99



# Merci !

Follow us

 /company/teleperformance

 /teleperformanceglobal

 @teleperformance

 @Teleperformance\_group

 /teleperformance

 Teleperformanceblog.com

[teleperformance.com](http://teleperformance.com)

**Retrouvez nos offres de formation :**

<http://tpacademy-blog.fr/offres-formations/>  
ou téléchargez notre catalogue ici